



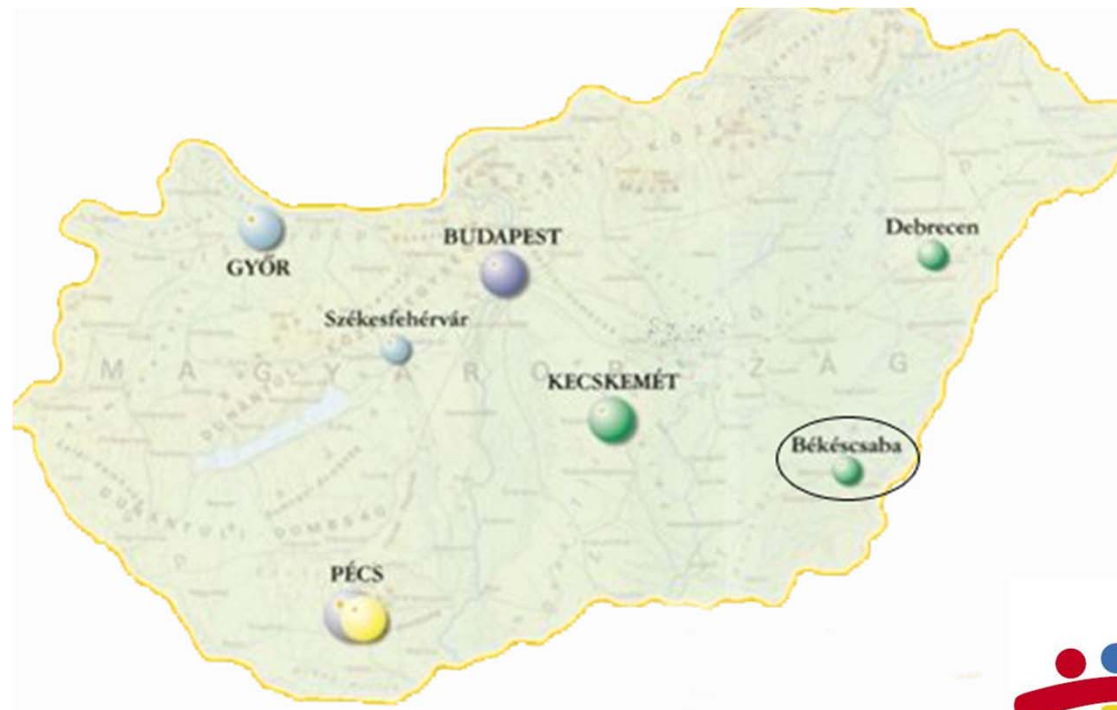
A Fehér-, Fekete- és Kettős-Körös folyók környezetvédelmi katasztere és cselekvési programja



Magyarország-Románia
Határon Átnyúló Együtműködési
Program 2007-2013
Programul De Cooperare
Transfrontalieră
Ungaria-România 2007-2013

Előzmények

- 1973: MTA Földrajztudományi Kutató Intézete Alföldi Kutatócsoportja (Békéscsaba)
- 1983: Regionális Kutatások Központja
- 1992: Alföldi Tudományos Intézet (Szolnok, Kecskemét, Debrecen)



Magyarország-Románia
Határon Átnyúló Együtműködési
Program 2007-2013
Programul De Cooperare
Transfrontalieră
Ungaria-România 2007-2013

Az MTA RKK Alföldi Tudományos Intézetének küldetése

Alföld nagyrégió (regionális kutatási témák)

- Környezeti konfliktusok,
- Gazdaság, agrárirum jellegzetességei,
- Településhálózat,
- Társadalmi, táji és kulturális tagoltság,
- Modernizáció,
- Területi problémák

Egyetemes érvényű, szisztematikus, interdiszciplináris megközelítésű, összehasonlító és rendszeres vizsgálatok



Magyarország-Románia
Határon Átnyúló Együttműködési
Program 2007-2013
Programul De Cooperare
Transfrontalieră
Ungaria-România 2007-2013

A Békéscsabai Osztály kutatási profilja

- Éghajlatváltozás területi vonatkozásai – a természet új kihívásaiból adódó feladatok a terület- és vidékfejlesztésben
- A különböző társadalmi és gazdasági tevékenységek, valamint a természeti tényezők alföldi tájra gyakorolt hatásainak vizsgálata (az alföldi tájváltozás hatásai)
- Alulról építkező környezet- és életminőséget javító innováció az Alföldön
- Természetvédelem és vidékfejlesztés: az agrár-környezetvédelmi intézkedések és az új típusú természet-megőrzési politika regionális elemzése
- A települési életminőség értékelése: fenntarthatóság szempontok érvényesülése a településfejlesztés és –rendezés, illetve a közösségi infrastruktúra- és szolgáltatásfejlesztés során.
- Fenntartható turizmus
- Szegregáció, hátrányos helyzetűekkel (esélyegyenlőségi célcsoportokkal) kapcsolatos kutatások
- Átalakuló közterek: a neoliberális város elméleti kérdései és magyarországi jellemzői
- Városszerkezeti változások, dzsentrifikáció, szegregáció, revitalizáció, szuburbanizáció
- Gender, esélyegyenlőség (nők, fogyatékkal élők)



Magyarország-Románia
Határon Átnyúló Együttműködési
Program 2007-2013
Programul De Cooperare
Transfrontalieră
Ungaria-România 2007-2013

Projektinformációk

- **Költségvetés:** 86.218 euró
- **Időtáv:** 2011. március 1. - 2012. február 29.
- **Fő cél:** a Kettős-, illetve a Fekete és a Fehér-Körös folyók által érintett 21 román és magyar település térségében jelen lévő környezetkárosító tevékenységek számbavételével és értékelésével a jövőbeli fenntartható környezethasználati és természetvédelmi cselekvésekre javaslatok kidolgozása.
- **Célcsoportok:** az érintett települések lakossága, és gazdálkodói.
- **Hozzáadott érték:** hozzájárul a települési környezeti programok kidolgozásához, térségi (mikrotérség, megye, régió) környezet-és természetvédelmi, valamint területfejlesztési programok, stratégiák, továbbá területrendezési tervek elkészítéséhez.

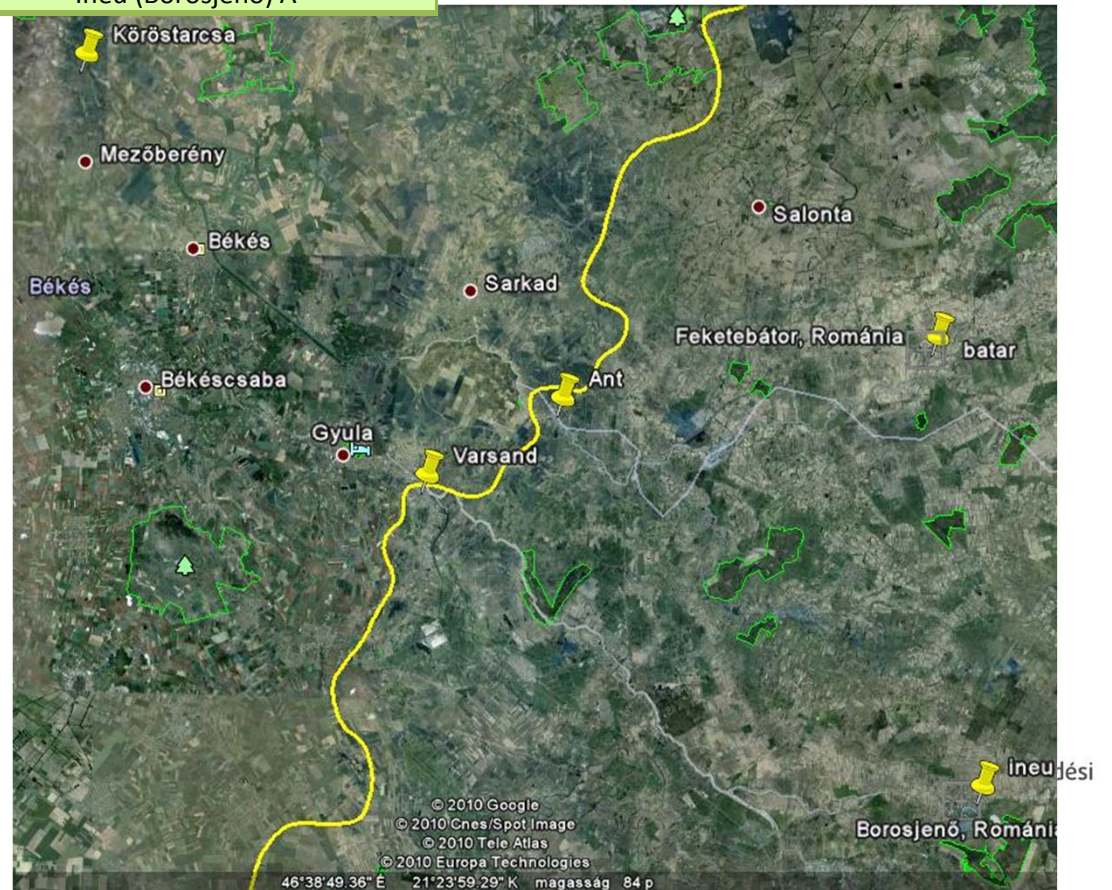


Magyarország-Románia
Határon Átnyúló Együttműködési
Program 2007-2013
Programul De Cooperare
Transfrontalieră
Ungaria-România 2007-2013

Települések/Municipalities

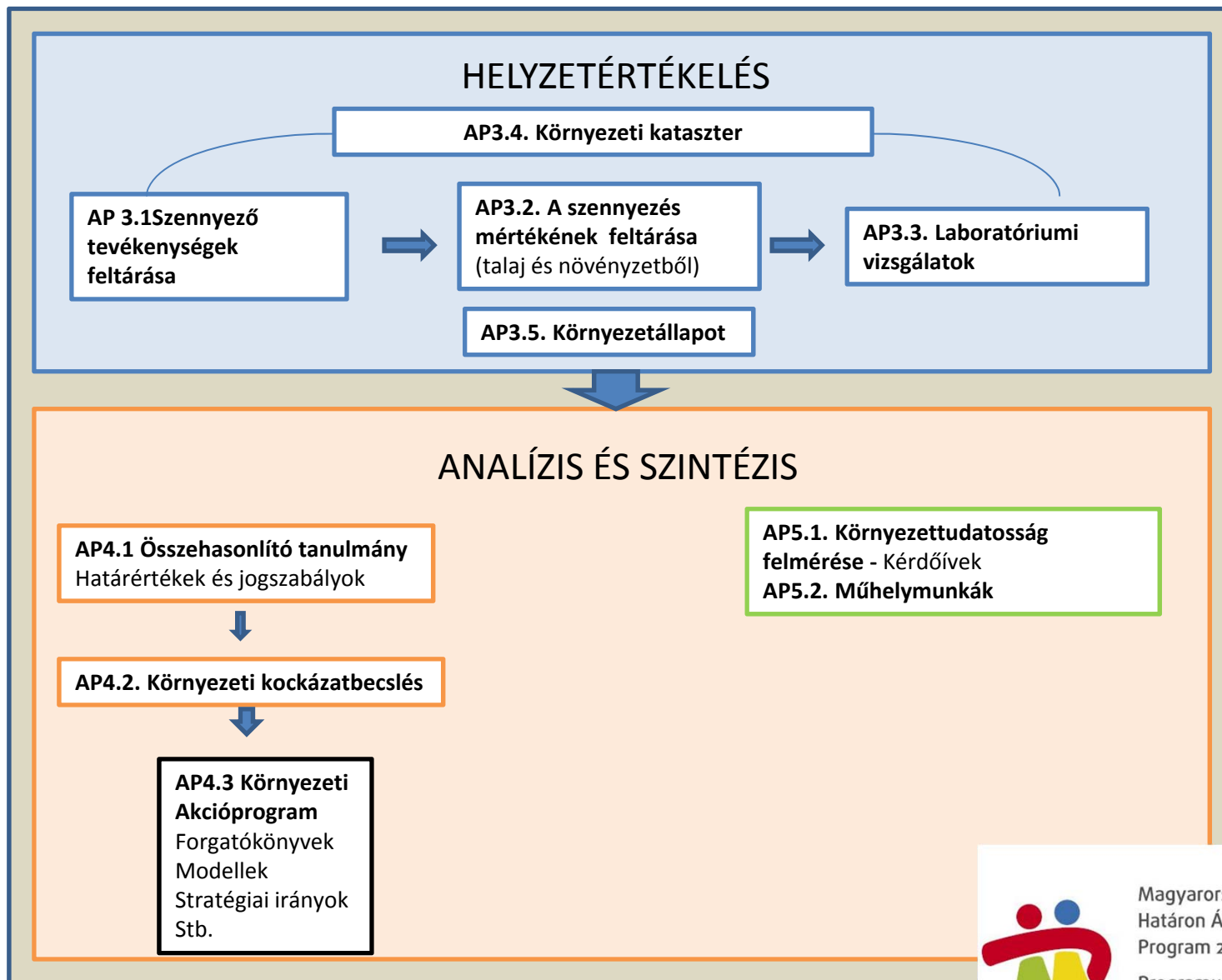
HU	RO	
Kettős-Körös	Fekete-Körös, Crișul Negru	Fehér-Körös, Crișul Alb
Köröstarcsa	Ant (Ant) A	Vărșand (Gyulavarsánd) A
Mezőberény	Iermata Neagra (Feketegyarmat) B	Chișineu-Criș (Kisjenő) A
Békés	Zerind (Nagyzerénd) A	Nădab (Nadab) A
Doboz	Tămașda (Tamáshida) B	Cintei (Köröscsente) A
Sarkad	Zerindu Mic (Bélzerénd) B	Sintea Mică (Szineke) A
Gyula	Talpoș (Talpas) B	Zărand (Zaránd) A
	Batăr (Feketebátor) B	Șicula (Sikula) A
		Ineu (Borosjenő) A

Projektterület



Ungaria-România 2007-2013





Magyarország-Románia
 Határon Átnyúló Együttműködési
 Program 2007-2013
 Programul De Cooperare
 Transfrontalieră
 Ungaria-România 2007-2013

Tevékenységek

Környezeti kataszter

- terepmunka során a szennyező tevékenységek feltárása, illetve a szennyezés mértékének megállapítása, ezek egységes rendszerbe és adatbázisba ültetése;
- mintavételezés a talajból és vegetációból.
- Az adatbázis és helyzetfeltárás analízise és szintézise (tanulmány).

Közös környezetvédelmi akcióterv

- környezetvédelmi jogszabályozás vizsgálata (tanulmány),
- környezetvédelmi kockázat-beccslés (tanulmány)
- a projektterületen élők tevékenységéből származó környezetterhelő magatartást célzó közös akcióprogram (tanulmány)

Környezeti tudatosság

- a szakhatóságok és a környezetvédelem szereplői érdekegyeztető műhelymunkáinak és fórumai



Magyarország-Románia
Határon Átnyúló Együtműködési
Program 2007-2013
Programul De Cooperare
Transfrontalieră
Ungaria-România 2007-2013